



2024  
WELCRON PROFILE



건강한 생활문화를 선도하는  
토털 · 라이프스타일 · 리빙 · 컴퍼니

## CEO MESSAGE

### 건강한 생활문화를 선도하는 물·에너지·환경·건강 분야의 세계 일류 기업

세계 최고의 기술, 작지만 강한 기업 웰크론  
새로운 가치창출을 위해 노력하겠습니다.

웰크론그룹 회장 이영규 



**1992년 창립이래** 웰크론은 의류용으로 사용되던 극세사를 클리너에 접목해 산업용 극세사 분야를 개척한 기업으로, 극세사 클리너 분야 세계시장 점유율 1위를 기록하고 있습니다.

미래를 향한 도전을 멈추지 않는 웰크론은 극세사에서 축적된 가공기술을 바탕으로 나노섬유 원천기술 개발에 성공해, 고효율 필터, 방탄복 등 고부가가치 산업용 소재 사업으로 분야를 확대하는데 성공했습니다.

이제 웰크론은 산업용 섬유는 물론, 삶의 질을 높여 주는 기능성 침구, 생활용품부터 첨단 섬유를 활용한 고기능성 의료소재 영역까지 진출하며 리빙 & 라이프스타일 시장을 선도해나가고 있습니다.

특히, 우수인재의 확보와 육성, 지속적인 기술혁신 및 적극적인 해외 시장 개척을 통해 글로벌 경쟁력을 확보해 나가는 것은 물론, 웰크론그룹 가족사와의

협력과 첨단 기술의 융·복합을 통해 새로운 시너지 창출에도 기여하고 있습니다.

저희 웰크론은 앞으로도 끊임없는 품질 혁신과 서비스 향상을 통해 고객을 위한 새로운 가치를 창출할 뿐만 아니라, 고객의 요구에 능동적으로 대응하고 신뢰의 소중함을 실천하겠습니다. 정도경영과 상생협력을 통해 투명하고 건강한 기업문화 정착에 앞장 서겠습니다.

여기서 더 나아가 '물, 환경, 에너지' 그리고 '사람'을 생각하는 기업 정신을 통해 미래세대를 위한 깨끗한 삶의 터전, 풍요롭고 행복한 삶의 질을 제공하는 기업이 되고자 최선을 다하겠습니다.

웰크론이 이룩해나갈 새로운 미래와 더 큰 도약에 변함없는 격려와 성원을 당부 드립니다.

감사합니다.



## 웰크론그룹 소개

01

### 경영이념

Mission달성을 통해 인류에게는 건강과 행복(Well-being)을,  
자연과 사회에는 더 깨끗하고 생명력 넘치는 환경(Eco-Friendly)을,  
고객과 주주, 기업구성원을 위한 좋은 기업(The Great Work Place)을 만들고자 합니다.

02

### 미션

도전정신과 열정을 가지고 인재와 기술융복합을 바탕으로  
인류 건강과 지구환경 보전에 공헌합니다.

03

### 비전&핵심가치

물 · 에너지 · 환경 · 건강 분야의 세계 일류기업  
Global Top-Tier Company

창조  
Creation

초심  
Basic

도전  
Challenge

협력  
Collaboration

열정  
Passion

정직  
Integrity

주인의식  
Ownership

## 그룹 계열회사

### 웰크론

산업용 섬유시장을 선도하는 기업

### 웰크론한텍

플랜트 · 종합건설 선도기업

### 웰크론헬스케어

고기능성 여성 · 위생용품 전문기업

### 웰크론글로벌비나

웰크론그룹의 해외 생산기지이자 글로벌 거점



| 웰크론 음성공장 |



| 웰크론한텍 화성공장 |



| 웰크론 가좌소비재통합센터 |



| 웰크론 방산본부 김해공장 |



| 웰크론헬스케어 부평공장 |



| 웰크론글로벌비나 |

## CONTENTS

리빙사업

Living Business

고기능성 클리너 사업

High Functional Cleaner

환경,  
의료용 소재 사업

Environment,  
Medical Materials Business

방산사업

Defense Business

나노섬유  
응용제품 · 연구개발

Development of  
nanofiber-applied products

# 01 VISION

건강한 생활문화를 선도하는 글로벌 기업

# 02 COMPANY HISTORY

태동기	성장기	도약기
<p>1992.05 (주)은성코퍼레이션 설립</p> <p>1997.10 부천 공장 설립</p> <p>2000.03 기업부설연구소 설립</p> <p>2000.07 부품소재기술개발 사업자 선정 (반도체용 와이퍼)</p> <p>2001.03 세계일류상품 선정(극세사 클리너)</p> <p>2001.04 프리미엄 생활용품 브랜드 'SESA' 런칭(갤러리아 백화점 입점)</p> <p>2002.05 서울 구로동 신사옥 준공</p> <p>2003.07 코스닥 시장 상장</p> <p>2003.12 중소기업대상 대통령 표창 수상</p> <p>2004.10 2차 부품소재 기술개발사업자 선정 (초고성능 필터여재)</p> <p>2005.12 2005.12 충북 음성 제 2공장 준공</p>	<p>2007.04 (주)에지미인 계열사 편입</p> <p>2007.12 (주)웰크론으로 사명 변경</p> <p>2010.01 (주)한택엔지니어링 계열사 편입</p> <p>2010.06 한국수출입은행 하든챔피언 선정</p> <p>2010.08 지식경제부 WPM(세계 10대 핵심소재) 개발 기업으로 선정</p> <p>2011.01 기능성침구브랜드 '세사리빙' 런칭, 대리점사업 진출</p> <p>2011.11 웰크론, 신형방탄복 독자 개발</p> <p>2011.12 이영규 대표이사, 철탑산업훈장 수훈</p>	<p>2012.01 웰크론그룹 통합 체제 출범정</p> <p>2012.03 웰크론그룹 디통합</p> <p>2012.09 웰크론글로벌비나 설립</p> <p>2014.12 소비자중심경영(CCM)인증 획득</p> <p>2015.03 기업부설 디자인연구소 설립</p> <p>2016.04 세사에디션 1호점(구로) 공식오픈</p> <p>2018.07 방산복합소재기업 '스마트컴퍼지트' 인수</p> <p>2019.12 웰크론, 벤처천역기업 선정</p> <p>2020.04 가좌소비재통합물류센터 오픈</p> <p>2021.11 웰크론 극세사 클리너, 20년 연속 '세계일류상품' 선정</p> <p>2022.03 울진 산불피해 지원 침구 300set 기부</p> <p>2022.04 세사리빙 온라인몰 '세사리빙몰' 오픈</p> <p>2022.05 '침구 텍스타일' 디자인 공모전 진행</p> <p>2022.06 웰크론 창립 30주년 기념식 개최</p> <p>2022.11 세계일류상품 유공 산업부 장관 표창</p> <p>2023.06 방산본부 김해공장 확장 이전</p> <p>2023.12 민수용 방검복 '웰가드' 방검복 출시</p>

# 03 BUSINESS AREA

리빙사업	<p>기능성 침구를 중심으로 한 프리미엄 브랜드 개발/생산/유통</p> <p>- 세사, 세사리빙, 세사에디션 등</p>
고기능성 클리너사업	<p>- 극세사를 사용한 기능성 생활용품 시장 선도 청소용품, 주방용품, 스포츠타월, 패케어용품, 차량 전용 클리너 등</p> <p>- 리사이클 및 생분해 소재 적용한 친환경 제품 생산</p>
환경·의료용 소재사업	<p>대기환경, 수처리 필터 및 의료용 소재 연구개발</p> <p>- 고효율 필터 : ULPA필터, HEPA필터, 에어필터, 수처리 필터, 산업용 호흡마스크, 황사·방역마스크</p> <p>- 특수필터 : 연료 및 오일필터, 에어필터, 기타 특수 품목 등</p> <p>- 의료용품 : TPU밴드, 혈액필터, 인공혈관</p>
방산사업	<p>첨단가공 및 특허 보호섬유 적용 방산물자 개발 및 조달</p> <p>- 방탄복, 방검복, 방탄·방검복, 방탄판, 부력방탄복, 부력방검복, EOD복, 방탄헬멧</p> <p>- 경호·군용 차량 방탄판, 엔진그릴루버, 함정용 부가장갑판, 미사일 발사체 노즐</p>



01

LIVING  
BUSINESS

리빙사업



## ■ 세사리빙 기능성 소재 웰로쉬

<웰로쉬>는 머리카락 1/100 굵기 초극세 원사를 웰크론의 독자적 기술로 고밀도 제작한 원단으로, 표면이 매끈하고 마찰에 의한 섬유 부스러기가 발생하지 않아 먼지 없이 깨끗하게 사용할 수 있습니다. 고밀도 원단 특유의 촘촘한 공극은 수분과 공기는 투과하고 집먼지 진드기의 출입은 완벽히 차단해주며 찬물에 빨아도, 오랜 시간 사용해도 새것처럼 사용 가능한 고기능성 소재입니다.

## ■ 웰로쉬 소재의 특징점

11년 연속 영국왕실이 인정한 BAF 인증 소재, 깨끗한 웰로쉬는 안심하고 주무셔도 좋습니다.



집먼지 진드기  
차단



부드러운  
감촉



먼지가 적어  
위생적



가벼운  
경량소재



통기성과  
쾌적함



빠른 건조  
편리한 세탁

## ■ 공신력 있는 기관의 인증과 테스트로 입증 받은 안정성

소재전문기업 (주)웰크론은 극세사 분야에서만 국내외 30여개의 특허를 보유하고 있으며, KC안전 테스트를 통해 안전성이 입증된 제품만을 출시하고 있습니다.



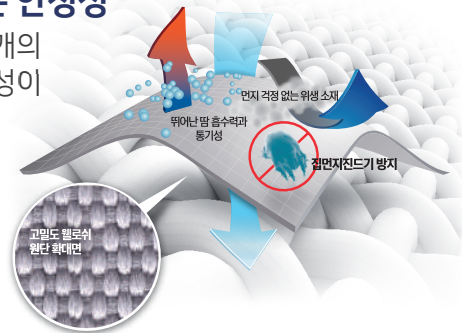
영국알러지협회  
품질인증



대한아토피협회  
우수등급



소비자중심경영  
선진브랜드



## ■ FITI TEST 집먼지 진드기 기피성 테스트 완료

FITI 시험 연구원의 진드기 기피성 평가 시험 결과, 큰다리 먼지 진드기가 단 한 마리도 통과하지 않았으며, 각종 유해물질 테스트를 통해 안전성을 검증하였습니다.

✓ 큰다리 먼지 진드기 30,000개체 이상 3회 시험

영국 알러지협회  
인증(BAF)

진드기 기피성  
테스트

원단 안전성  
테스트





**S-702** 웰로쉬 대표 소재 플레인소프트

자연스러운 터치감과 포근하고 안락한 감촉의 소재로 자극이 적어 민감한 피부에 효과적입니다.



집먼지 진드기  
완벽차단



통기성과  
쾌적함 제공



우수한  
형태 안정성



먼지가 적어  
위생적



부드러운  
감촉



마이크로하이버  
100%



**S-730** 실크같은 부드러움과 광택감, 트윌

촘촘한 트윌 조직으로 실크에서 느낄 수 있는 부드러움과 광택감을 가지고 있는 소재입니다.



집먼지 진드기  
완벽차단



통기성과  
쾌적함 제공



가볍고  
뛰어난 보온력



먼지가 적어  
위생적



부드러운  
감촉



빠른 건조와  
편리한 세탁



**S-773** 춘천 연옥의 생명에너지, 제이드

생명 에너지인 기를 발산하는 연옥을 사용하여 만들어 에너지 활성화 기능이 있는 소재입니다.

- 광범위한 인체에너지 활성화 노화방지
- 혈액순환 및 신진대사 촉진에 도움
- 혈액의 정도를 균형있게 회복, 약알칼리성화
- 통증(두통, 신경통) 결감 및 스트레스 감소에 도움
- 우수한 형태 안정성과 반영구적 효과 지속

옥분말과 침장지의 원적외선 방사율 차이가 거의 없어 원적외선 효과를 그대로 느끼실 수 있습니다.

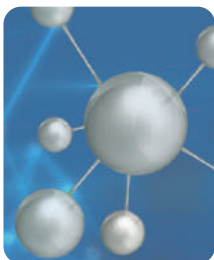
시험성적서<한국원적외선협회>



<옥분말>



<침장지>



**S-731** 천연 향균이온으로 뛰어난 향균력, 메디

광물질로부터 발생하는 천연 향균이온으로 뛰어난 향균력을 발휘하는 신소재입니다.

- 뛰어난 향균효과 (향균력 99.9% 테스트 완료)
- 무독성, 피부 친화적인 알러지케어 침구
- 잦은 세탁에도 걱정없는 신소재섬유
- 탈취성 소취성 기능 우수
- 높은 내구성, 반영구적 효과 지속



시험성적서<한국의료시험연구원>



폐렴구균, 포도상 구균, 백선 구균 등 인체 유해세균을 99.9% 방어하는 향균력을 발휘합니다.



## 세사리빙(SESA Living)

다양성과 편안한 감성의 기능성 침구 브랜드(대리점)

세사리빙  
SESA LIVING

SESAkids  
Children are the keys of paradise

### About SESA LIVING

건강한 미래가치를 창출하는 기능성 침구 브랜드 세사리빙은 원천 기술력 확보 및 소재 개발로 경쟁력 있는 제품을 개발합니다.

### BRAND INTRODUCTION

세사리빙은 극세사 클리너 분야 점유율 세계 1위 기업 (주)웰크론이 론칭한 프리미엄 침구 브랜드입니다. 해외에서도 인정한 극세사 활용 원천 기술력을 바탕으로 웰크론 기술연구소 소속 최고의 연구진이 침구 제작의 원료가 되는 원사의 연구 및 개발부터 침구 생산 및 성능테스트까지 전 공정에 참여, 철저히 관리합니다.

국내 생산 기지 뿐만 아니라, 베트남해외법인 구축을 통해 웰크론의 기술력 그대로 더욱 좋은 품질의 상품을 더욱 합리적으로 공급하므로 가격면에서도 경쟁력이 뛰어납니다.

아토피, 천식 등 환경과 관련한 질병이 급증하고 있는 상황에서 진드기의 침투를 원천으로 차단할 수 있는 기능성 침구 개발로 고객의 삶의 질을 높이고, 건강을 생각하는 브랜드로 고객의 신뢰를 얻고 있으며 끊임없는 연구 개발을 통해 고기능성 프리미엄 침구 브랜드로 자리매김하고 있습니다.

중국시장 진출을 시작으로 대한민국을 비롯한 전 세계 고객의 건강하고 편안한 잠자리를 만들기 위한 도전을 지속하고 있는 세사리빙은 건강하고 아름다운 침실환경 제공으로 고객의 삶의 질을 높이고, 더 나아가 모든 이가 행복한 꿈을 꿀 수 있도록 언제나 여러분 곁에서 고객만족을 실천 하겠습니다.

### BRAND CONCEPT

변화하는 라이프 스타일을 반영한 특별한 생활공간 제안

- 트렌디 한 감각의 세련되고 내추럴한 감성디자인
- 건강하고 쾌적한 수면환경을 위한 실용적 감성과 가치소비
- 나만의 개성 있는 공간에서 생활의 여유를 느끼다

### BRAND SLOGAN

깨끗함이 다른 아침을 만나다

CHANGE YOUR MORNING, 세사리빙

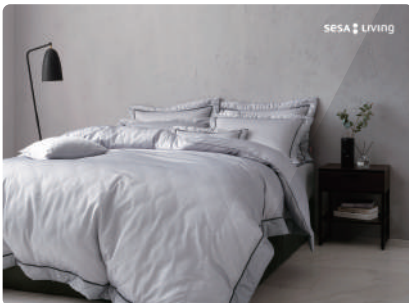
오늘부터 좋은꿈!♡  
정혜민 이블, 세사리빙!





### 알러지방지 기능성 침구

아토피, 천식 등 환경과 관련한 질병이 급증하고 있는 상황에서 진드기의 침투를 원천으로 차단할 수 있는 기능성 침구 개발로 고객의 삶의 질을 높이고, 건강을 생각하는 브랜드로 고객의 신뢰를 얻고 있습니다.



### 원천 기술력 확보 및 소재 개발

세사리빙은 극세사 클리너 분야 점유율 세계 1위(철탄산업훈장 수훈)기업 (주)웰크론이 론칭한 침구브랜드입니다. 해외에서도 인정한 극세사 활용 원천 기술력을 바탕으로 (주)웰크론 기술연구소 소속 최고의 연구진이 침구 제작의 원료가 되는 원사의 연구 및 개발부터 침구 생산 및 성능테스트까지 전 공정에 참여, 철저히 관리합니다. 국내 생산 기지뿐만 아니라, 베트남해외법인 구축을 통해 (주)웰크론의 기술력 그대로 더욱 좋은 품질의 상품을 더욱 합리적으로 공급하므로 가격면에서도 경쟁력이 뛰어납니다.



### 차별화된 대리점 지원

VMD(Visual Merchandising)연출지원 및 서비스 교육을 위한 본사 전문 인력을 대리점에 직접 파견하여 고객에게는 더 큰 만족을, 대리점에는 더 큰 이익을 제공합니다.

훈수, 이사, 시즌 별 이벤트 뿐만 아니라, 재고소진, 비수기 매출 향상, 브랜드 및 매장인지도 제고를 위한 다양한 이벤트를 기획해 고객이 먼저 찾아오는 매장을 만드는데 도움을 드립니다.



### 마케팅 지원

매년 30% 이상의 매출성장률을 기록하며 기능성 침구시장의 선두주자로 자리매김한 세사리빙은 2016년 배우 유아인을 모델로 발탁, 트렌디한 브랜드 이미지를 강조하며 적극적인 마케팅 활동을 펼쳐왔으며, 2017년부터 3년간 도회적이면서도 건강미 넘치는 배우 하지원을 전속모델로 발탁해 브랜드 이미지와 부합하는 다양한 영업활동과 마케팅 활동을 펼쳐왔습니다.

2020년 새로운 브랜드뮤즈로 광고계의 블루칩 배우 정해인을 발탁, 젊은 브랜드, 감각적인 침구 브랜드로의 확장을 펼쳐가고 있습니다.

세사 (SESA) [www.sesa.co.kr](http://www.sesa.co.kr)

세련된 감성의 기능성 침구 브랜드(백화점)



절제된 아름다움, 감각적인 디자인의 프리미엄 침구  
Modern Contemporary Technical Bedding

2000년 첫 탄생한 웰크론의 침구브랜드로,  
고급스러움과 자연스러움이 공존하는 라이프 스타일 침구를 제안합니다.

- 신세계, 롯데, 현대, 갤러리아, AK백화점 등 전국 유명 백화점 약 50여곳 입점
- 세사에디션(본사 직영점)

SHINSEGAE

롯데백화점

THE HYUNDAI

the Galleria

AK PLAZA



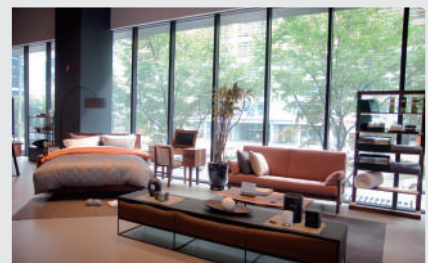
## SESA EDITION

프리미엄 플래그십스토어 세사에디션

'세사'의 컨셉형 프리미엄 플래그십스토어로 '건강', '휴식', '문화'를 테마로 한 공간입니다.

웰크론에서 제작한 기능성 수면상품, 안티에이징 침구, 알려지방지 기능성 침구는 물론, 가구, 향초, 테이블웨어 등 세사에디션이 추구하는 모던&미니멀 컨셉에 맞춘 홈인테리어 제품의 원스톱 쇼핑이 가능합니다.

인테리어와 수면 환경에 대한 컨설팅을 받아 볼 수 있는 체험존이 갖춰져 있습니다.



## 웰크론몰 [mall.welcron.com](http://mall.welcron.com)

**WELCRON**mall

웰크론몰 

### 웰크론 공식 온라인 쇼핑몰

'웰크론몰'은 웰크론의 다양한 브랜드 제품을 한 곳에 모아 다양한 혜택과 최고의 쇼핑 경험을 선사합니다.

\*주요 브랜드 : 퓨어슬립, 세사온라인, 케어온, 예지미인 등

## 세사팩토리



### 창고형 침구 아울렛 직영매장

365일 연중 무휴로 운영되는 SESA FACTORY는 이월상품과 스크래치 상품 등에 대해 최대 90% 할인된 가격에 판매하는 창고형 침구 아울렛 매장입니다.

## 퓨어슬립 (PURE SLEEP) [www.pure-sleep.com](http://www.pure-sleep.com)

**PURE SLEEP**

### 깨끗하게, 안전하게 그 이상의 휴식을 위한 토탈 홈퍼니싱 브랜드

퓨어슬립은 고객을 위해 보다 깨끗하고 건강한 라이프스타일을 제안하는 브랜드로 프리미엄 기능성 침구를 합리적인 가격으로 선보입니다.

- TV 홈쇼핑 및 T-커머스, 온라인 몰 입점

## 세라피 (SERAPY)



### 모던 내추럴 힐링 침구

모던, 내추럴한 컨셉을 바탕으로 심플한 스타일의 침구를 선보입니다.

- 이마트 입점브랜드

## 알러텍트 바이 세사 (Allertect BY SESA)

**Allertect**  
BY SESA

### 알레르기 걱정 없는 건강한 침구

건강을 위해 아낌없이 투자하는 가치소비자를 위한 기능성 침구브랜드입니다.

- 코스트코 입점 브랜드



02

HIGH  
FUNCTIONAL  
CLEANER

고기능 클리너 사업



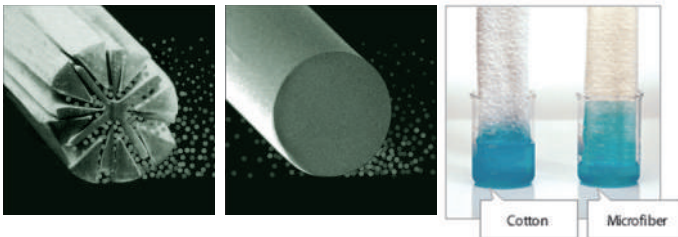
웰크론은 국내 최초로 극세사를 클리너 분야에 적용함으로써 '극세사 클리너'라는 새로운 시장을 창출하고, 미주, 유럽, 남미, 아시아 등 약 50여 개 국가에 제품을 공급하고 있습니다.  
전 세계 극세사 클리너 시장 점유율 1위를 기록하며, 세계일류상품으로 선정, 극세사 시장을 선도하고 있습니다.

## ■ 전략적 해외지사 및 생산기지 운영

베트남 생산기지를 기반으로 제품의 가격경쟁력을 갖췄으며,  
6개의 글로벌 지사를 활용해 효율적이고 공격적인 영업을 펼치고 있습니다.



## ■ 웰크론 극세사 클리너 특징



- **우수한 흡수력** : 일반 면제품 대비 3배 이상의 수분을 흡수
- **강한 세정능력** : 극세사 섬유 특성 상 우수한 세정력을 보유
- **건조시간 단축** : 적은 힘으로 물기를 짜기 쉬우며 건조시간이 빠름
- **친 환경 소재** : 세제 없이도 세정력이 우수해 선진국을 중심으로 면제품을 대체하는 소재로 각광받고 있음

## ■ 극세사클리너 사업분야

### ▶ HOUSE HOLD

- KITCHEN CARE, FLOOR CARE, GLASS CARE, OPTICAL CARE, PET CARE, OUT DOOR & SPORT.

### ▶ AUTO CARE

- EXTERIOR : CAR WASHING, DRYING, DETAILING, DUSTING, WINDOW CARE.

- INTERIOR : DUSTING(WET & DRYING), WINDOW & MIRROR.

### ▶ PROFESSIONAL

- FLOOR CARE(MOP PAD, SPIN MOP PAD), WINDOW CARE, CLEANING CLOTH, NONWOVEN & PU CLOTH.

### ▶ PET CARE / SPORTS TOWEL



### 웰크론 재활용 국제 섬유 기준인 GRS 인증 획득



친환경 섬유개발 체제구축을 인증하는 GRS(Global Recycled Standard, 글로벌 리사이클 인증 기준)를 획득했습니다. GRS는 제품의 재활용 원료 함량 추적뿐만 아니라 환경적, 사회적, 화학적 책임에 대한 준수 여부를 인증하는 기준입니다.

GRS인증은 전 세계 시장을 대상으로 섬유 원료 및 의류에 재활용 원료가 사용되고 있다는 사실을 증명하는 수단입니다.

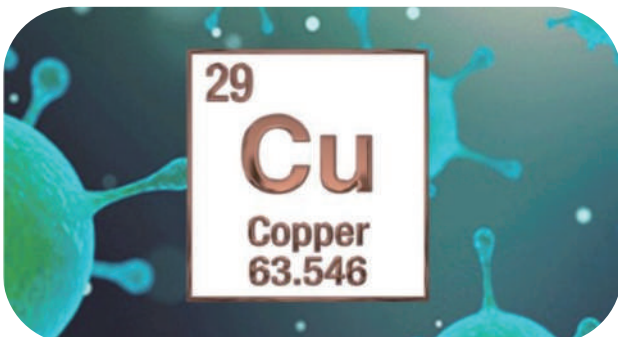
특히 웰크론은 이미 2018년부터 친환경 클리너를 개발하며 원사 제공업체와 친환경 기술 개발에 심혈을 기울여 페트병을 재활용한 생산 기술을 확보했습니다. 개발된 제품은 기존 제품과 성능 차이는 없으면서 페트병을 재활용하여 제품을 만들었기에 ESG 시대를 맞아 더욱 더 의미가 있습니다.

아울러, 최근에는 100% 생분해 되는 제품도 개발하여 친환경 ITEM을 확장하였습니다.

웰크론은 앞으로도 자연과 환경을 생각하는 제품을 더욱 확대하여 친환경의 가치를 실현할 것입니다.

### 구리 항균성을 활용한 항균 제품 개발

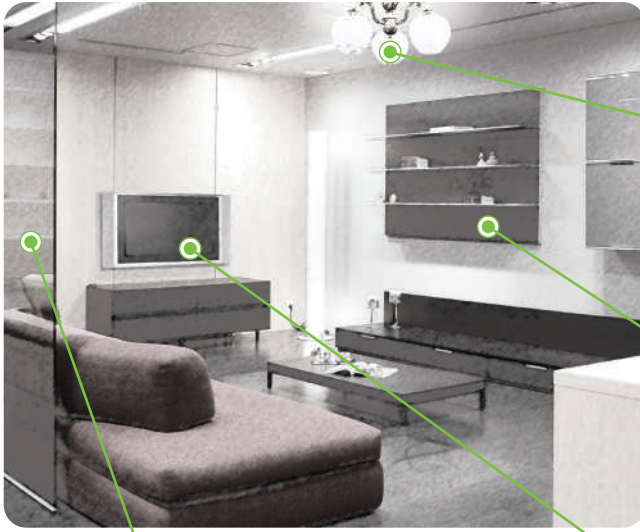
원단 항균 TEST 99.9% 이상 성적서 보유 (KATRI KS K 0693:2016, intertek AATCC 100:2012)



구리 이온은 박테리아의 수분과 영양분을 상실시키며, 활성산소의 호흡과 대사작용을 통해 바이러스의 DNA를 손상시킵니다. 웰크론은 이러한 특성을 활용하여 구리 이온을 원사와 접목시키고, 항균, 항바이러스 성능을 지닌 원단을 개발, 제품에 접목함으로써 특수 항균 클리너 제품을 개발하였습니다.

웰크론의 특수 항균 클리너는 일반적인 항균 제품과 달리 유독물질인 '항균제'를 사용하지 않고, 인체에 무해한 구리로 만든 특수 원단으로 항균 기능을 구현했다는 점에서 더욱 안전하고 가치 있는 제품입니다. 이에 최근에는 각종 바이러스와 오염물질에 노출된 현대인에게 필수제품으로 자리매김하고 있습니다.

HOME CARE/GLASS CARE/OPTICAL CARE/KITCHEN CARE / FLOOR CARE  
세제사용 없이 물과 고기능성 극세사 클리너를 사용하여 쉽고 편하게 청소를 할 수 있습니다.



#### Crystal Care

부드러운 소재로 흠집 없이 먼지를 닦아내고 광택을 나게 합니다



#### Hand Mitt

간편히 곳곳의 먼지를 닦아 내기에 편리합니다



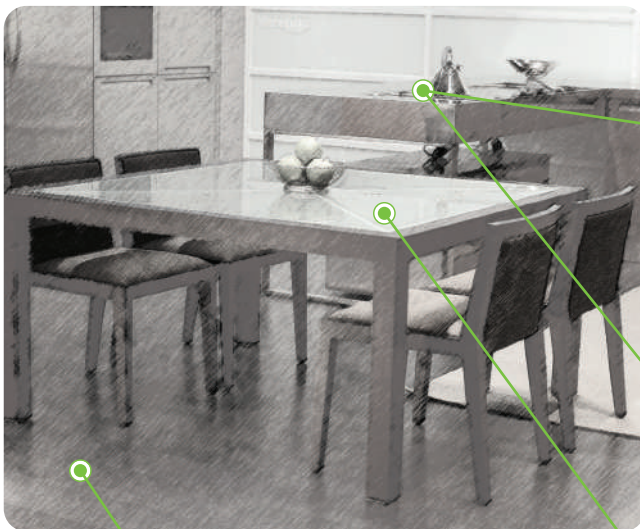
#### Window wipers

거울이나 유리를 물자국, 손자국 없이 깨끗하게 닦을 수 있습니다



#### Optical cloth

전자제품 및 렌즈를 흠집 없이 효과적으로 닦아낼 수 있습니다



#### Glass towel

와인잔 또는 물잔에 손자국이나 물자국이 남지 않도록 닦아낼 수 있습니다



#### Dish towel

고 흡수성으로 세척 후 젖어 있는 접시 및 식기류를 빠르게 건조시킬 수 있습니다



#### Floor mop

Dry & Wet 타입으로 적은 힘으로 바닥의 먼지와 이물질을 제거할 수 있습니다



#### Kitchen cloth

싱크대, 식탁 등을 사용한 후 손쉽고 깨끗이 닦아낼 수 있습니다





MOP PAD / SPIN MOP PAD / WINDOW WIPER / SPONGE PAD & MITT / CLEANING CLOTH  
 빌딩, 공항, 병원 연구시설 등 공공장소나 특별한 장소의 내부 및 외부 청소에 편의를 제공합니다.



■ Elephant Mop

좁은 틈새 먼지를 닦기 편리하게 되어있는 구조로, 스틱에 극세사 커버를 끼워 손이 닿지 않는 곳을 닦아낼 수 있습니다



■ Cleaning Cloth

부드러운 부분, 거친 부분 모두 빠르고 쉽게 닦아낼 수 있습니다



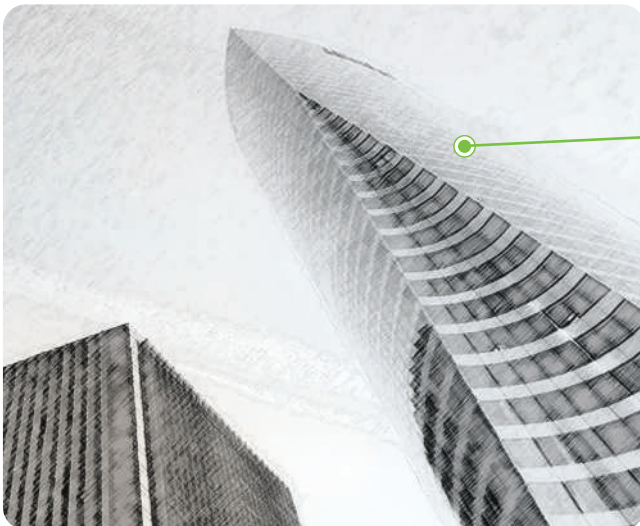
■ Industrial Wiper

일회용 제품으로, 기계의 먼지나 이물질, 구리스나 기름 등을 닦아내기에 적합합니다



■ Floor Care Mop

SPIN MOP, FTRIP MOP, VELCRO MOP, POKET MOP 등 다양한 도구에 적용이 가능하며, 바닥 특성에 맞는 제품을 이용하여 깨끗하고 편리하게 청소할 수 있습니다

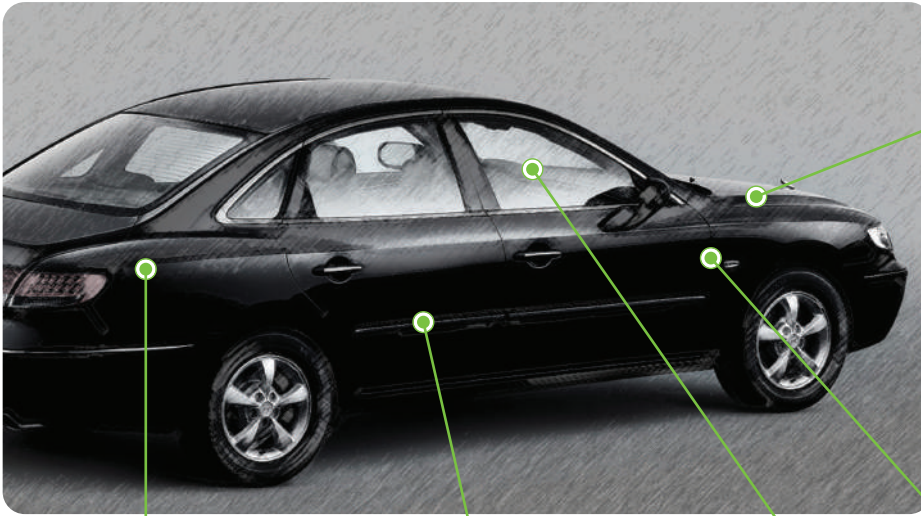


■ Window wipers

유리표면에 물자국 손자국, 먼지 등이 남지 않도록 깨끗하게 닦아낼 수 있습니다

EXTERIOR / INTERIOR

자동차 내부/외부 관리에 적합한 다양한 클리너를 이용하여 차량을 깔끔하게 청소할 수 있습니다.



■ 광택 작업



■ 외부 먼지제거



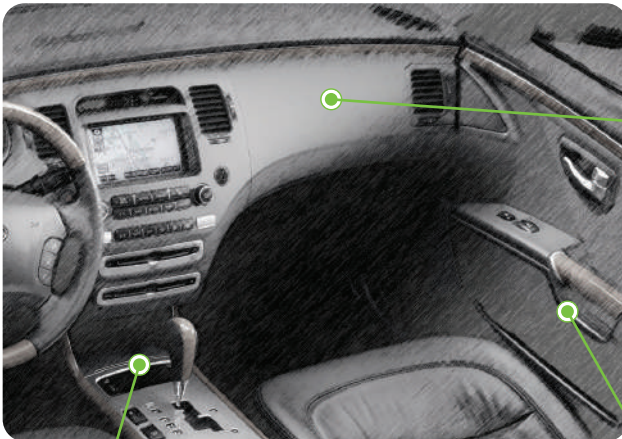
■ 거품 세차



■ 유리 청소



■ 물기 제거



■ Cleaning cloths

흠집 없이 실내 먼지를 탁월하게 제거할 수 있습니다



■ Dusting sleeve & Hand Mop

손이 닿지 않는 곳을 청소하기에 편리합니다



■ Hand Mitts

글러브 형태로 좁은 부분을 빠르고 간편하게 청소하기 편리합니다



## PET TOWEL / GOWN / CUSHION



## ■ Pet Mat

부드럽고 포근한 촉감으로 편안하게 휴식을 취할 수 있도록 합니다



## ■ Pet Bathing Glove

닦기 힘든 부위까지 편안하게 닦을 수 있는 편의성을 제고합니다



체육 활동 및 야외 활동 시에 유용하게 사용할 수 있습니다.



## ■ SPORTS TOWEL

휴대하기 쉽고 수영, 헬스, 등산 등 운동 후 땀 흡수와 건조가 빠릅니다



## ■ GOLF CLUB CLEANER

골프 클럽에 묻은 흙, 물기 등 이물질 제거에 탁월합니다



## ■ BOWLING BALL CLEANER

볼링 공에 묻은 기름이나 이물질 제거에 탁월하며 사용하기 편리합니다





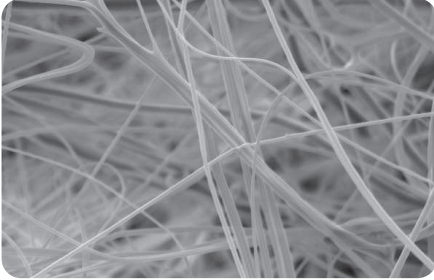
# 03

ENVIRONMENT,  
MEDICAL  
MATERIALS  
BUSINESS

환경, 의료용 소재 사업

웰크론은 멜트블로운(MB;Melt-blown)공법을 이용해 고효율 필터 여재를 생산하고있습니다.

### 멜트블로운(Melt blown) 공정



초극세 섬유 원사가 거미줄과 같은 구조로 형성됨

- 01 압출기에서 고온으로 원료를 녹인 뒤 미세한 노즐을 통과시켜 원사를 방사합니다.
- 02 고온, 고압의 바람으로 원사를 연신시켜 굵기가 매우 가는 초극세 섬유를 만듭니다.
- 03 이 섬유는 균일하게 적층이 되며, 공정 과정에서 발생한 열에 의해 표면이 서로 접착되면서 형태안정성이 부여된 부직포가 됩니다.  
\*주 소재로 폴리프로필렌(polypropylene)을 사용

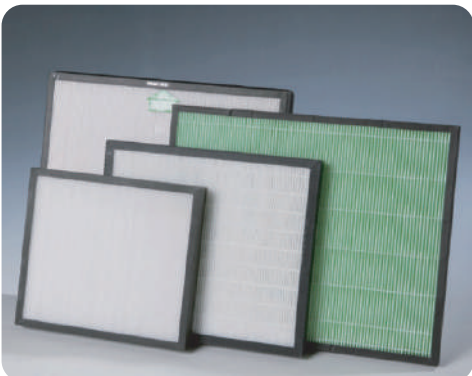
### 웰크론 멜트블로운 (Melt-blown) 의 특성

- 섬유직경 1 $\mu$ m이하의 초극세 섬유의 제조가 가능합니다.
- 타 멜트블로운 공법 대비 공극률 분포가 높으며 분진을 걸러내는 능력이 우수합니다.
- 고효율 제품 대비 낮은 차압을 보유하고 있습니다.
- PP, 친수PP, TPU, PBT, PA6등 다양한 소재의 MB 원단을 보유하고 있습니다.
- Pilot MB 라인을 보유해(국내 유일) 다양한 MB 원단 개발이 가능합니다.
- TSI-8130 2대, PMI 2대, 공기투과도 측정기, SEM 등의 다수의 분석장비를 보유하고 있습니다.

### 대기환경 필터 여재 (Air Filter Media)

멜트블로운 공정으로 다양한 등급의 필터 여재를 생산합니다.

- 제품 등급 : H-10 ~ H-14
- 고효율 대비 저차압 구현
- 친환경 재료(PP) 사용으로 인체에 무해



등급	효율(%)	차압(mmAq)	중량(g/m <sup>3</sup> )
H-10	80	0.7	20
H-11	95	1.2	20
H-12	99.5	2.0	20
H-13	99.95	3.0	30
H-14	99.99	5.0	50

산업 현장에 사용되는 방진 마스크 원단으로 분진포집 효율이 우수합니다.

- KF80 / KF 94 (국내 식약청 기준) 호흡 마스크 인증 및 N95 성능 보유
- KN95 (중국) 인증 합격 성능 보유

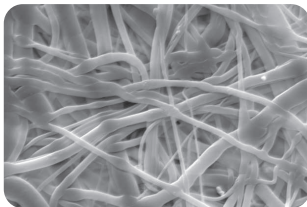


등급	효율(%)	차압(mmAq)	중량(g/m <sup>2</sup> )	측정 조건
KF80	80 ↑	10.0	35	NaCl, 95l/min
KF94	94 ↑	12.0	50	Paraffin, NaCl, 95l/min
N95	95 ↑	8.0	30	NaCl, 85l/min
N99	99 ↑	10.0	40	NaCl, 85l/min
P1	80 ↑	8.0	30	Paraffin, 95l/min
P2	94 ↑	10.0	40	Paraffin, 95l/min

### 수처리 필터 여재 (Liquid Filter Media)

Melt blown 공정으로 다양한 등급의 필터 여재를 생산합니다.

- 기공 크기 대비 많은 기공 보유
- 자체 캘린더 라인(Calendar Line)을 보유하여 기공 크기 제어 가능
- 산업용/가정용 정수기, 멤브레인 전처리 필터로 사용

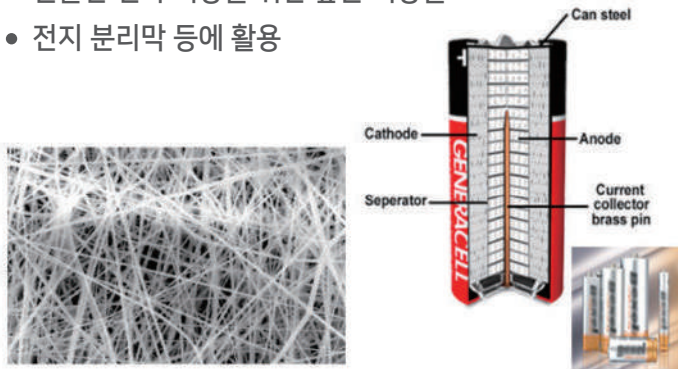


기공 사이즈 (μm)	중량 (gsm)	공기투과도 (cm <sup>3</sup> /cm <sup>2</sup> /sec)	폭 (mm)	비고
1	120	0.1 ↑	Max. 1500	Calender
2	120	0.1 ↑		
3	60	0.7 ↑		
4	40	1.0 ↑		Un-calender
6	30	5.0 ↑		
8	100	6.0 ↑		
10	55	10 ↑		
20	50	28 ↑		
35	75	40 ↑		
80	60	128 ↑		

고효율 세퍼레이터(Energy Separator)

■ 초극세 부직포 세퍼레이터 특징

- 양극과 음극 두 활물질의 접촉에 의한 단락(shot) 방지
- 부직포 재질의 미세 다공 형태로 전해액 흡수 및 보액성 우수
- 내산, 내약품성, 전기절연성 및 내열성 우수
- 원활한 전자 이동을 위한 높은 기공율
- 전지 분리막 등에 활용

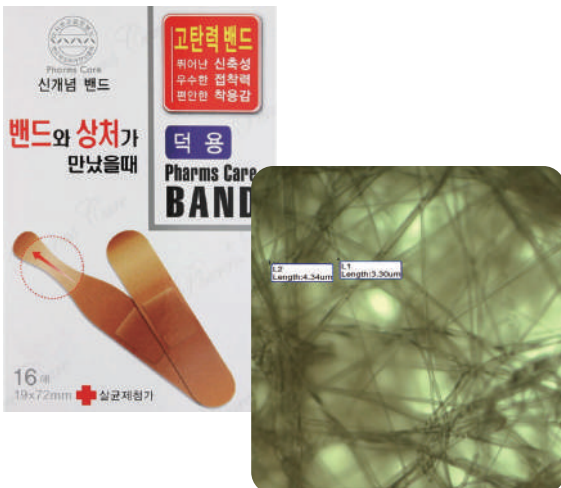


물성	요구성능
인장강도(N/15mm)	20 이상
연신율(%)	10 이하
기공도(%)	35 이상
흡습속도(sec/25mm)	250초 이하
전해액 보액율(g/g)	5 이상

※ 세퍼레이터 요구 물성

멜트블로운 공정으로 TPU(Thermoplastic Polyurethane, 열가소성 폴리우레탄 탄성체) 부직포를 생산합니다.

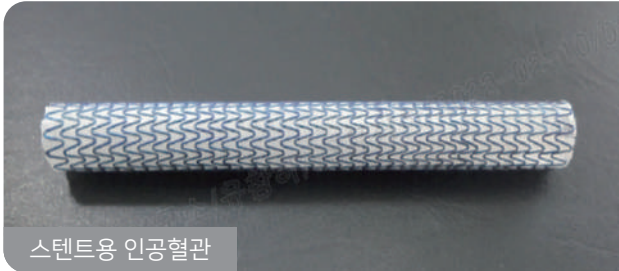
- 인장강도, 인열강도, 내구성, 탄성회복력이 우수하여 팔꿈치 등 절곡이 많은 인체 부위에 사용가능
- 일회용 밴드, 지혈용 밴드와 같은 의약외품 등에 적합
- 초극세 섬유로 제작돼 촉감이 부드럽고 밀착력이 우수함



품명	중량(g/m <sup>2</sup> )	인장강도(N/inch)	절단신율(%)	탄성회복률(%)
MF0075EU	75	15	250 ↑	80 ↑
MF0085EU	85	18	250 ↑	80 ↑
MF0095EU	95	22	250 ↑	85 ↑

웰크론은 국내 최초 다공성 PTFE를 이용한 스텐트용 인공혈관 및 혈관대체용 인공혈관을 개발하였으며, 환자 맞춤형 제품을 공급하고 있습니다.

### PTFE 인공혈관 소개



스텐트용 인공혈관

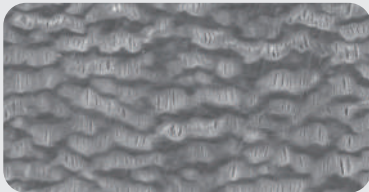


혈관대체용 인공혈관

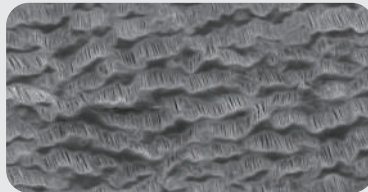
PTFE(Polytetrafluoroethylene) 튜브는 혈관 내 손상, 폐쇄, 누공으로 인해 장기 내 혈액이 원활히 공급되지 않을 때 혈관과 혈관을 연결하는 역할을 하는 인공혈관에 사용됩니다. 또한 좁아진 혈관을 정상 상태로 넓히기 위해 삽입하여 사용하는 스텐트용 인공혈관에도 사용됩니다.

### PTFE 튜브 특징

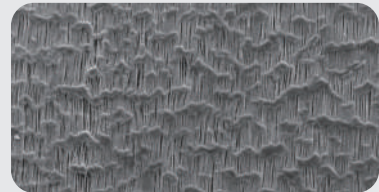
- 인체 안전성을 갖춘 내화학성 소재로서 부드럽고 유연하여 생체재료로 적합한 소재입니다.
- 마찰계수가 낮아 혈관내면에 혈액 응고를 완화하며 혈류의 흐름을 원활하게 합니다.
- 직경은 4~20mm, 두께는 50~1000 $\mu$ m로 다양하게 제조가 가능합니다.
- 0.1~1 $\mu$ m의 균일한 다공성 구조 특성을 가지고 있습니다.



<Low Porosity>



<Medium Porosity>



<High Porosity>

### 특허 및 지식재산권

- 인공혈관용 폴리테트라플루오로에틸렌 튜브 제조 방법 (특허 제 10-1686437호)
- 열수축 튜브를 이용한 인공혈관 및 그 제조방법 (특허 제 10-2079493호)

### 웰크론 지원사항

공인시험기관 생물학적 안정성 시험 데이터

누수율, 파열강도 테스트

SEM 현미경 분석

다공성 테스트

스텐트용 인공혈관 접착 기술 지원

제품 공동 개발





# 04

## DEFENSE BUSINESS

방산 사업



(주)웰크론만의 특화된 제조공법으로 높은 경량성과 강력한 방호성을 구현하였으며 가격경쟁력이 있는 방탄 및 복합 소재 제품을 제조, 공급하고 있습니다. 절대품질, 고객만족 최우선으로 고객의 요구하는 개인 및 전술장비(차량, 전차 및 함정)등에 최적화된 제품을 제조, 공급하여 품질과 성능을 모두 만족시키고 있습니다.

## 방탄복

방탄복은 총알이나 파편으로부터 인체를 보호하는 장구로서, 군이나 경찰에서 주로 사용되며, 최근에는 경호 등 민간용으로도 사용되고 있습니다.



다목적 방탄복



일반 방탄복



여성 방탄복



부력방탄복



비노출형 방탄복

### ■ 방탄복 SPECIFICATION

방탄규격	NIJ-STD-0101.06
방탄레벨	Level II ~ IIIA
소 재	Aramid, UHMWPE
특 징	<ul style="list-style-type: none"> <li>• Molle System 적용 가능</li> <li>• 부속부위 탈착가능 (어깨, 목, 낭심)</li> <li>• 방탄판 삽입시 소총탄 방호 가능 (Level III 또는 IV)</li> </ul>

### ■ 부력방탄복 SPECIFICATION

방탄규격	MIL STD 662F
방탄레벨	V50 470m/sec
소 재	UHMWPE
특 징	<ul style="list-style-type: none"> <li>• 대한민국 해군용</li> <li>• 9mm FMJ 및 44매그넘 권총 방호 가능</li> <li>• 부력 성능 확보 (100N)</li> <li>• 48시간 이상 부력성능 유지 가능</li> <li>• 방탄판 삽입시 소총탄 방호 가능 (Level III 또는 IV)</li> </ul>

## 방검복

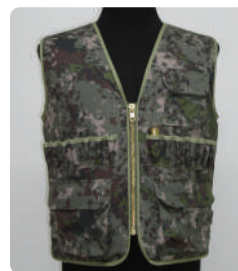
(주)웰크론의 방검복은 자사 개발 소재인 아라미드 섬유 표면에 특수 표면 가공 기술을 적용한 WIF (Welcron Inorganic Fabric)을 적용하여 관통 위험을 초기에 저하시키는 능력이 뛰어나며 경량성, 유연성이 우수하여 활동성이 좋습니다.



경찰 방검복



민수용 방검복



수렵용 방검복



해경 방검부력조끼

### ■ 방탄복 SPECIFICATION

방탄규격	NIJ-STD-0101.06
방탄레벨	Level 1 / E1, E2 (P1, S1, Spike) Level 2 / E1, E2 (P1, S1, Spike)
소 재	Aramid, WIF(Welcron Inorganic Fabric)
특 징	<ul style="list-style-type: none"> <li>• 자사 특허소재(WIF) 복합설계로 경량성 및 유연성 우수</li> <li>• 전/후면 분리 가능 디자인</li> <li>• 조절식 밴딩 사용으로 착용감 우수</li> </ul>

### ■ 부력방탄복 SPECIFICATION

방탄규격	NIJ-STD-0115.00
방탄레벨	Level 1 / E1, E2 (P1, S1, Spike)
소 재	m-Aramid, p-Aramid
특 징	<ul style="list-style-type: none"> <li>• 대한민국 해양경찰용</li> <li>• 부력 성능 확보 (100N)</li> <li>• 방염기능</li> <li>• 경량화로 활동성 우수</li> </ul>

## 방탄방검복

방탄·방검 복합 기능을 갖고 있는 보호장비로 방탄복에 단날검, 양날검, 송곳 등의 방호가 가능한 NIJ STD 0115.00 Level 2 수준의 방검 기능을 추가하여 전·후면 보호 면적을 늘리고 목, 어깨, 낭심 등의 방호 부위를 추가해 방호수준을 강화한 제품으로 대한민국 경찰청에 공급하고 있습니다.

## ■ 대테러 작전용 방탄방검복 SPECIFICATION



방탄/방검규격	NIJ STD 0101.06	NIJ STD 0115.00	MIL STD 662F
방탄/방검레벨	Level IIIA	Level 2	V50 > 560m/s
중량	Small : 5.1kg / Medium : 5.3kg / Large : 5.5kg		
사용소재	Welcron's Mat. , UHMWPE , P-Aramid		
소재	7,800 gsm		
특징	MOLLE 시스템 적용 / 파편탄 방호 가능		

## ■ 일반 경찰용 방탄방검복 SPECIFICATION



방탄/방검규격	NIJ STD 0101.06	NIJ STD 0115.00
방탄/방검레벨	Level IIIA	Level 2
중량	Small : 2.4kg / Medium : 2.7kg / Large : 2.9kg	
사용소재	Welcron's Mat. , UHMWPE , P-Aramid	
소재	7,300 gsm	
특징	산탄총 방호가능, 방탄방검 기능	

## 방탄판

방탄판은 방탄복에 삽입해 방탄성능을 향상시키는 제품으로 '초고분자량 폴리에틸렌(UHMWPE)'과 세라믹 소재를 접합하는 첨단공법으로 만들어집니다. (주)웰크론은 기술력을 인정받아 2018년도부터 방위사업청과 개인 방호용 방탄판 공급계약을 체결하여 대한민국 군에 공급하고 있습니다.

## ■ ICW



## SPECIFICATION

방탄규격	NIJ-STD-0101.06		
방탄레벨	Level III	Level III + α	Level IV
중량	1.1kg 이하	1.3kg 이하	2.7kg 이하
소재	PE	PE+Ceramic	PE+Ceramic
사이즈	25x30cm	25x30cm	25x30cm

## ■ Stand Alone



방탄규격	NIJ-STD-0101.06
방탄레벨	Level IV
중량	(대형) 3.2kg 이하 / (중형) 2.7kg 이하
소재	PE & Ceramic Composite hybrid
사이즈	(대형) 28x32.5cm / 두께 30mm 이하 (중형) 25x30cm / 두께 30mm 이하

## 방탄 및 방호키트

## 경호 및 군용 차량 방탄판

차량 도어 내부에 설치하는 방탄패널로 2016년 페루 순찰차량용 렉스톤 차량 2천여대 및 최근 우리나라의 대통령 경호처 넥쏘차량에 적용하는 등, 품질 면에서 우수한 평가를 받고 있습니다.

## ■ 경호 및 순찰 차량 방탄패널



## SPECIFICATION

방탄/방검규격	NIJ STD 0101.06 NIJ STD 0115.00
방탄레벨	Level V (bullet)
소 재	UHMWPE & Glass prepreg hybrid
사 이 즈	대통령 경호처(넥쏘), 페루 순찰차(렉스톤) 등

## ■ 전술 및 군용트럭 방탄패널



## SPECIFICATION

방탄규격	NIJ 0101.04 LEVEL II STANAG 4569 / AEP55 EN1522
방탄레벨	Level II, M193(SS92) 937m/s Level FB4, FB6
소 재	UHMWPE & Glass prepreg hybrid
사 이 즈	Tactical Vehicle, KM450(필리핀) 등

## 방탄 및 방호키트

## 엔진그릴루버

총탄의 방탄, 포탄의 파편 등으로부터 엔진을 보호하는 방호키트로 2018년부터 양산 공급중입니다.

## ■ 차륜형 장갑차용 엔진그릴



## SPECIFICATION

방탄규격	MIL-STD-662F
방탄레벨	Level V(bullet) (V50 Ballistic Test for Armor)
소 재	AL & ARMOX 500T
적용차종	K808(현대로템), K21(한화디펜스) 등 전 차종

## ■ 전차 및 자주포용 엔진그릴



## SPECIFICATION

방탄규격	MIL-STD-662F
방탄레벨	Level V(bullet) (V50 Ballistic Test for Armor)
소 재	AL & ARMOX 500T
적용차종	K9(한화디펜스) 등

방탄 및 방호키트

차륜형 장갑차용 방탄판

방탄소재 및 글라스 복합재를 접합, 캡슐화하는 제조공법을 2018년 개발, 고객 요구조건을 만족하는 우수한 품질, 방호 및 환경성능으로 국내·해외수출용 차륜형 장갑차에 적용, 공급중입니다.

■ 차륜형 장갑차용 지뢰방호 및 부가장갑키트



지뢰방호 SPECIFICATION

방탄규격	STANAG 4569
방탄레벨	Level 2, 3, 4 (TNT 6, 8, 10Kg)
소 재	UHMWPE
적용차종	K808 (현대로템), 타이곤(한화디펜스) 등

부가장갑(총탄 및 고폭탄) SPECIFICATION

방탄규격	STANAG 4569 / MIL-STD-662
방탄레벨	Level 2, 3, 4 / Level 3, 4
소 재	UHMWPE + Glass Plate
적용차종	K808 (현대로템), 타이곤(한화디펜스)

방탄 및 방호키트

함정용 방탄판

함정내부에 설치되는 방탄판으로 화재발생시 치명적인 연소가스 및 난연 등의 환경기준을 만족한 제품을 2019년 개발하여 해군의 고속정과 공기부양정에 적용 공급 중입니다.

■ 고속정 및 공기부양정용 방탄판



SPECIFICATION

방탄규격	MIL-STD-662
방탄레벨	Level V ↑ (bullet)
소 재	UHMWPE & Glass prepreg , AL Sheet hybrid
적용함정	PKX-B / LSF-II (HJ중공업), 해양순찰함(해경) 등

복합재  
아이템

카본, 글라스 복합재의 접합 및 성형기술을 통해 초경량의 내구성이 우수한 제품들을 제작하여 함정, 장갑차, 무인항공기 및 미사일 발사체 등의 전술장비의 부품을 제조 및 공급중입니다.

## ■ 공기부양정 프로펠러 덕트, 송풍기 케이싱 및 임펠러



## SPECIFICATION

사 이 즈	1500*Ø4000
제작방법	Auto Clave, Dry-Oven
소 재	Carbon & Glass fiber composite
적용함종	LSF-II (HJ중공업)

## ■ 마운트 덮개



## SPECIFICATION

사 이 즈	1000 * 600 * 500
제작방법	Dry-Oven
소 재	Glass fiber composite
적용기종	K30 장갑차용 30mm 대공포 (한화디펜스) 등

## ■ 경량전술차량 적재함



## SPECIFICATION

사 이 즈	2000 * 1200 * 600
제작방법	Auto Clave & Press
소 재	Glass fiber composite
적용차종	경량전술차량 등

## ■ 미사일 발사체 노즐



## SPECIFICATION

사 이 즈	5000 * 100
제작방법	Auto Clave
소 재	Glass fiber composite & SMC
적용기종	SAAM (한화디펜스)



**WELCRON CO., Ltd**

서울 구로구 디지털로 27길 12

(212-24, Guro 3-dong) 12, 27-Rd, Digital-St, Guro-gu, Seoul, Korea

**Tel 02-2107-6600**   [www.welcron.co.kr](http://www.welcron.co.kr)